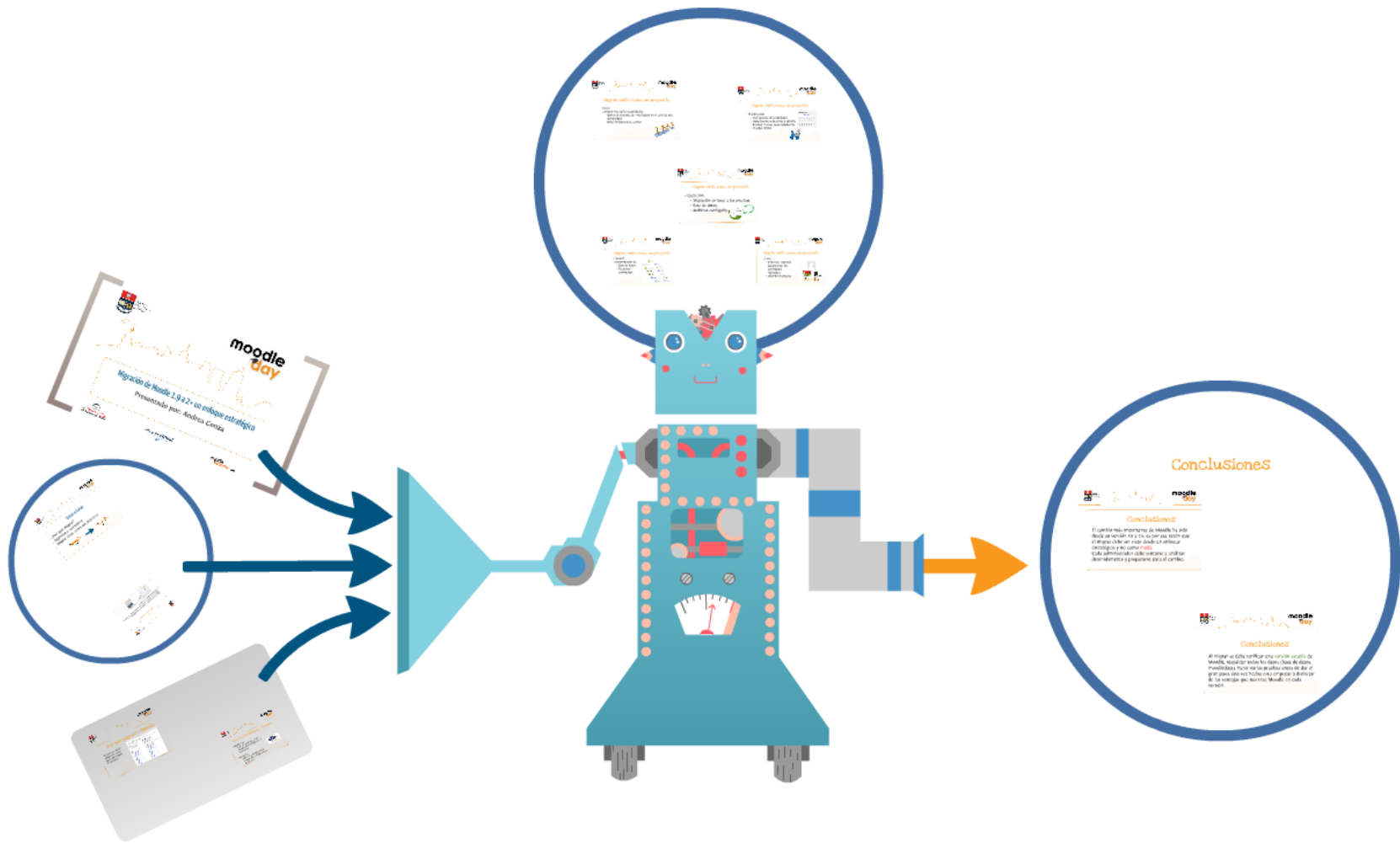


Migración de Moodle 1.9 a 2+ un enfoque estratégico

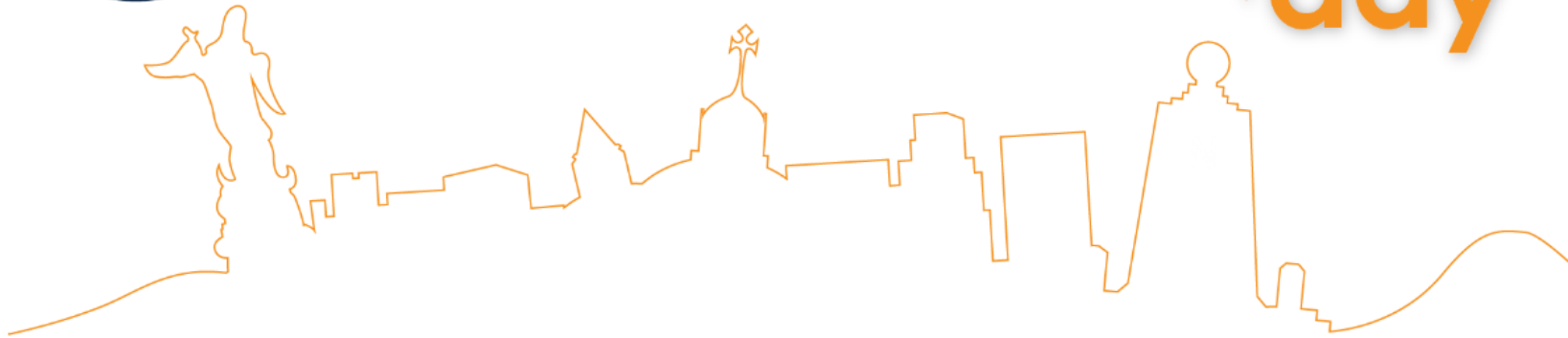


Migración de Moodle 1.9 a 2+ un enfoque estratégico



ESCUELA
POLITÉCNICA
NACIONAL

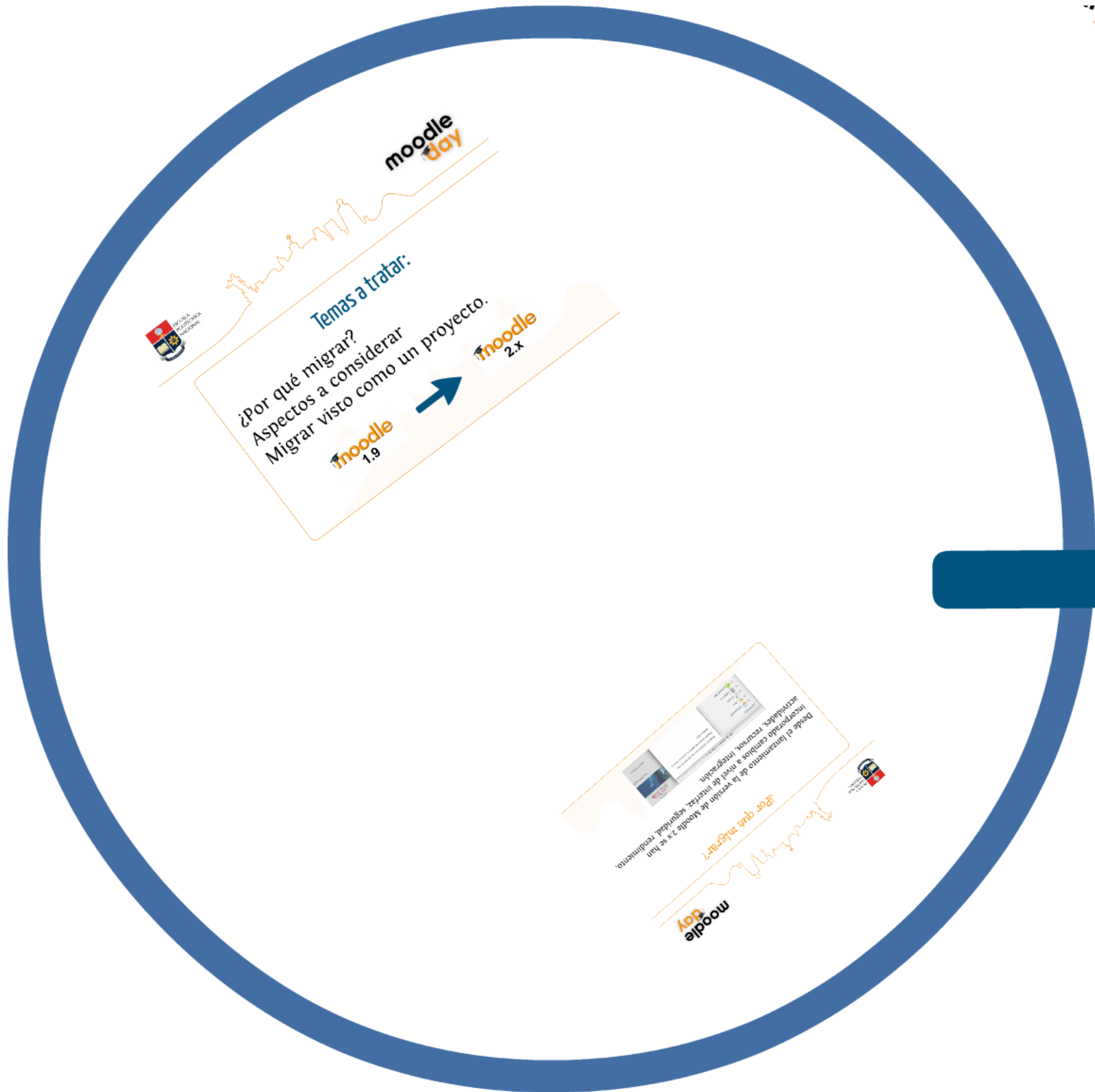
moodle
day



Migración de Moodle 1.9 a 2+ un enfoque estratégico

Presentado por: Andrea Conza





moodle
day

Temas a tratar:

- ¿Por qué migrar?
- Aspectos a considerar
- Migrar visto como un proyecto.

moodle
1.9



moodle
2.x



Desde el lanzamiento de la versión de Moodle 2.x se han incorporado cambios a nivel de interfaz, seguridad, rendimiento, actividades, recursos, mejoras.

¿Por qué migrar?

moodle
day



Temas a tratar:

¿Por qué migrar?

Aspectos a considerar

Migrar visto como un proyecto.



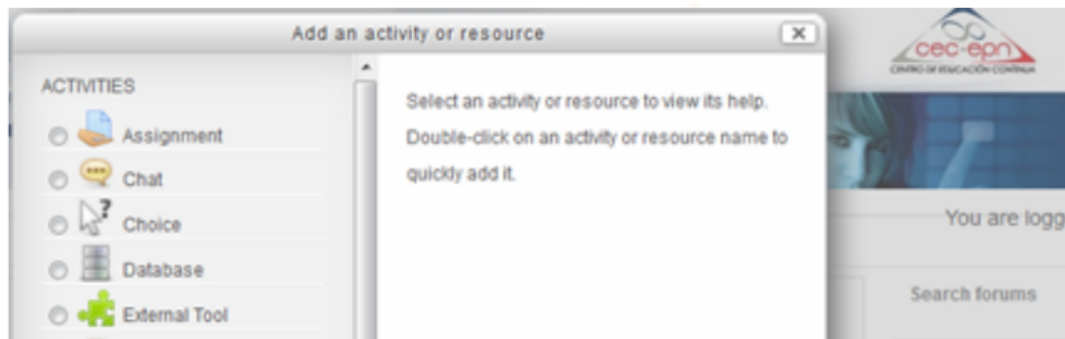
moodle
1.9



moodle
2.x

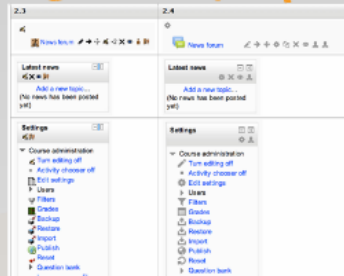
¿Por qué migrar?

Desde el lanzamiento de la versión de Moodle 2.x se han incorporado cambios a nivel de interfaz, seguridad, rendimiento, actividades, recursos, integración.



¿Por qué migrar? - Ejemplo

Por primera vez se cambio los íconos mantenidos desde la versión 1.0.



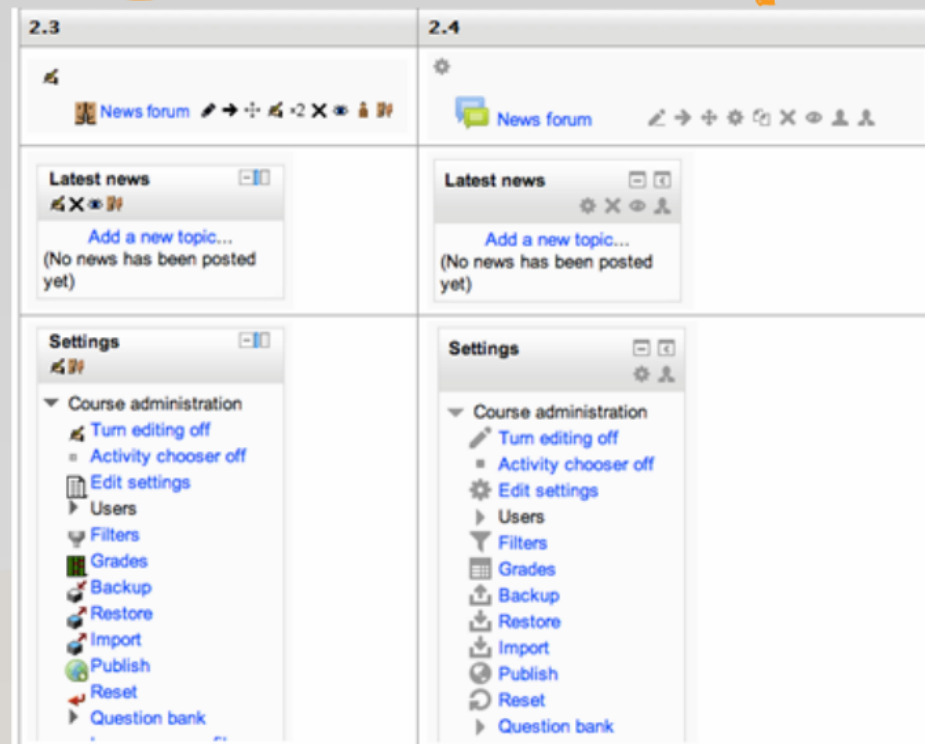
Aspectos a considerar - Software

- Moodle 2.4.4
PHP 5.3.2 y MySQL 5.1.33 o
Postgres 8.3 o MSSQL 2005 u
Oracle 10.2
- Moodle 2.5
PHP 5.3.3 y MySQL 5.1.33 o
Postgres 8.3 o MSSQL 2005 u
Oracle 10.2



¿Por qué migrar? - Ejemplo

Por primera vez se cambio los íconos mantenidos desde la versión 1.0.



2.3



News forum x2

Latest news



[Add a new topic...](#)

(No news has been posted yet)

Settings



- ▼ Course administration
 - Turn editing off
 - Activity chooser off
 - Edit settings
 - ▶ Users
 - Filters
 - Grades
 - Backup
 - Restore
 - Import
 - Publish
 - Reset
 - Question bank

2.4



News forum

Latest news



[Add a new topic...](#)

(No news has been posted yet)

Settings





- ▼ Course administration
 - Turn editing off
 - Activity chooser off
 - Edit settings
 - ▶ Users
 - Filters
 - Grades
 - Backup
 - Restore
 - Import
 - Publish
 - Reset
 - ▶ Question bank



Aspectos a considerar - Software

- Moodle 2.4.4
PHP 5.3.2 y MySQL 5.1.33 o
Postgres 8.3 o MSSQL 2005 u
Oracle 10.2
- Moodle 2.5
PHP 5.3.3 y MySQL 5.1.33 o
Postgres 8.3 o MSSQL 2005 u
Oracle 10.2



Migración de Moodle 1.9 a 2+ un enfoque estratégico
 Presentado por: Andrea Conza



¿Por qué migrar?
 Mejorar, considerar
 Migrar más como un proyecto

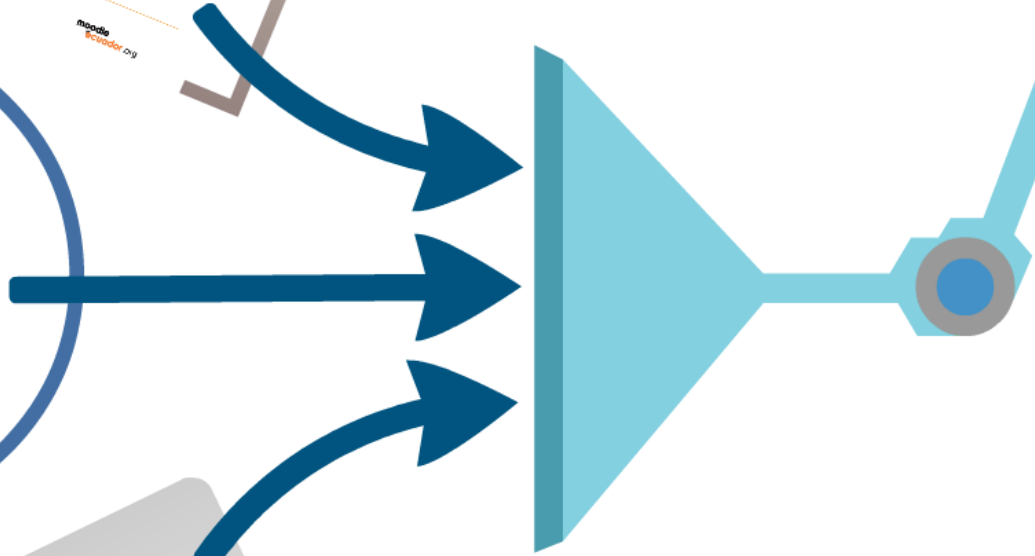





¿Por qué migrar? - Spanish



Migración a considerarse un proyecto





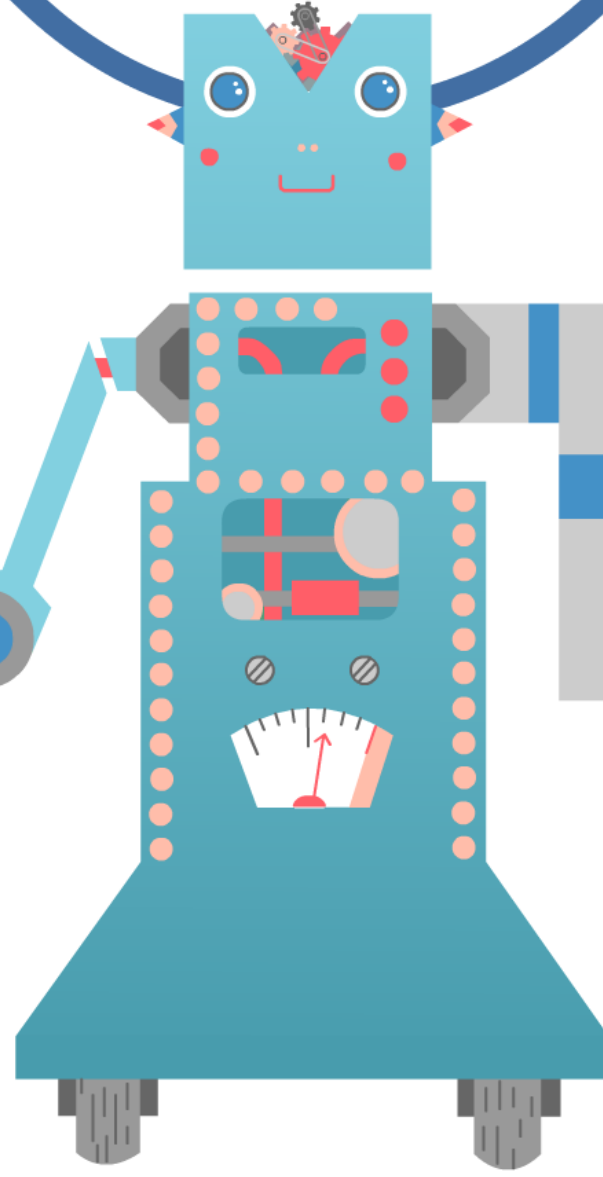
Migrar visto como un proyecto

- Control
- estructura de
- Plan de obra
- Recursos y actividades



Migrar visto como un proyecto

- Clave
- Recurso, según
- estructura de
- actividad
- realización
- tiempo necesario





Migrar visto como un proyecto.

- Inicio
- Compromiso de las autoridades.
- Apoyo en el proyecto, visto bueno en el caso de una universidad.
- Evitar resistencia al cambio.



Migrar visto como un proyecto.

- Planificación
- Cronograma de actividades.
- Capacitación a docentes y tutores.
- Realizar manual para estudiantes.
- Pruebas offline.



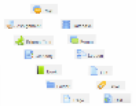
Migrar visto como un proyecto.

- Ejecución
- Migración en base a las pruebas.
- Base de datos.
- Archivos config.php



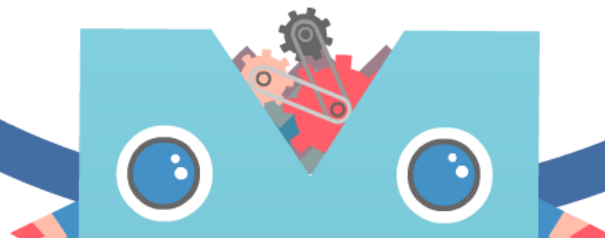
Migrar visto como un proyecto.

- Control comprobación de:
- Base de datos.
- Recursos y actividades.



Migrar visto como un proyecto.

- Cierre
- Informes, reportes documentar las actividades realizadas.
- Difundir manuales.



Migrar visto como un proyecto.

- Inicio

Compromiso de las autoridades.

Apoyo en el proyecto, visto bueno en el caso de una universidad.

Evitar resistencia al cambio.



Migrar visto como un proyecto.

- Planificación
 - Cronograma de actividades.
 - Capacitación a docentes y tutores.
 - Realizar manual para estudiantes.
 - Pruebas offline.

Monthly view

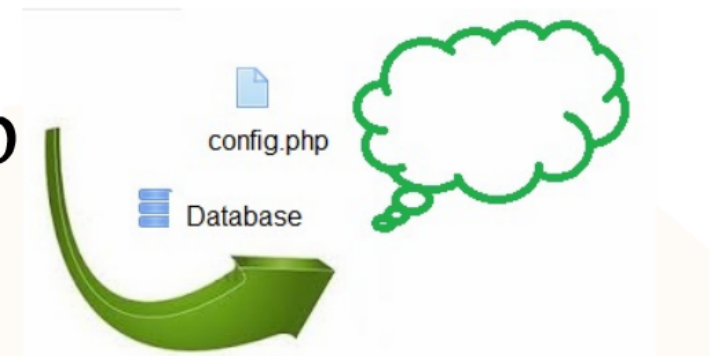
May 2013

Sun	Mon	Tue	Wed	Thu	Fri	Sat
			1	2	3	4
5	6	7	8	9	10	11
12	13	14	15	16	17	18
19	20	21	22	23	24	25
26	27	28	29	30	31	



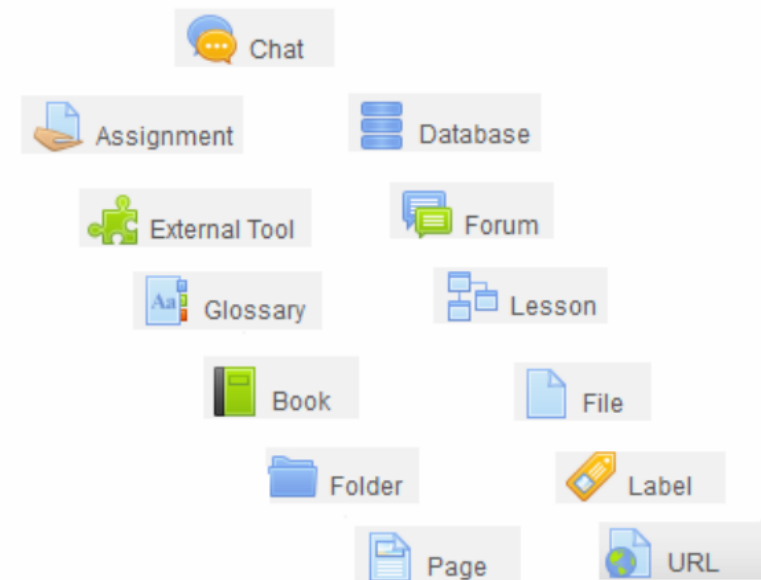
Migrar visto como un proyecto.

- Ejecución
 - Migración en base a las pruebas.
 - Base de datos.
 - Archivos config.php



Migrar visto como un proyecto.

- Control comprobación de:
 - Base de datos.
 - Recursos y actividades.



Migrar visto como un proyecto.

- Cierre
 - Informes, reportes documentar las actividades realizadas.
 - Difundir manuales.



Conclusiones



moodle
day

Conclusiones

El cambio más importante de Moodle ha sido desde su versión 1.9 a 2.x, es por esa razón que el migrar debe ser visto desde un enfoque estratégico y no como **moda**.
Cada administrador debe sentarse a analizar detenidamente y prepararse para el cambio.



moodle
day

Conclusiones

Al migrar se debe verificar una **versión estable** de Moodle, respaldar todos los datos (base de datos, moodledata), hacer varias pruebas antes de dar el gran paso, una vez hecho esto empezar a disfrutar de las ventajas que nos trae Moodle en cada versión.

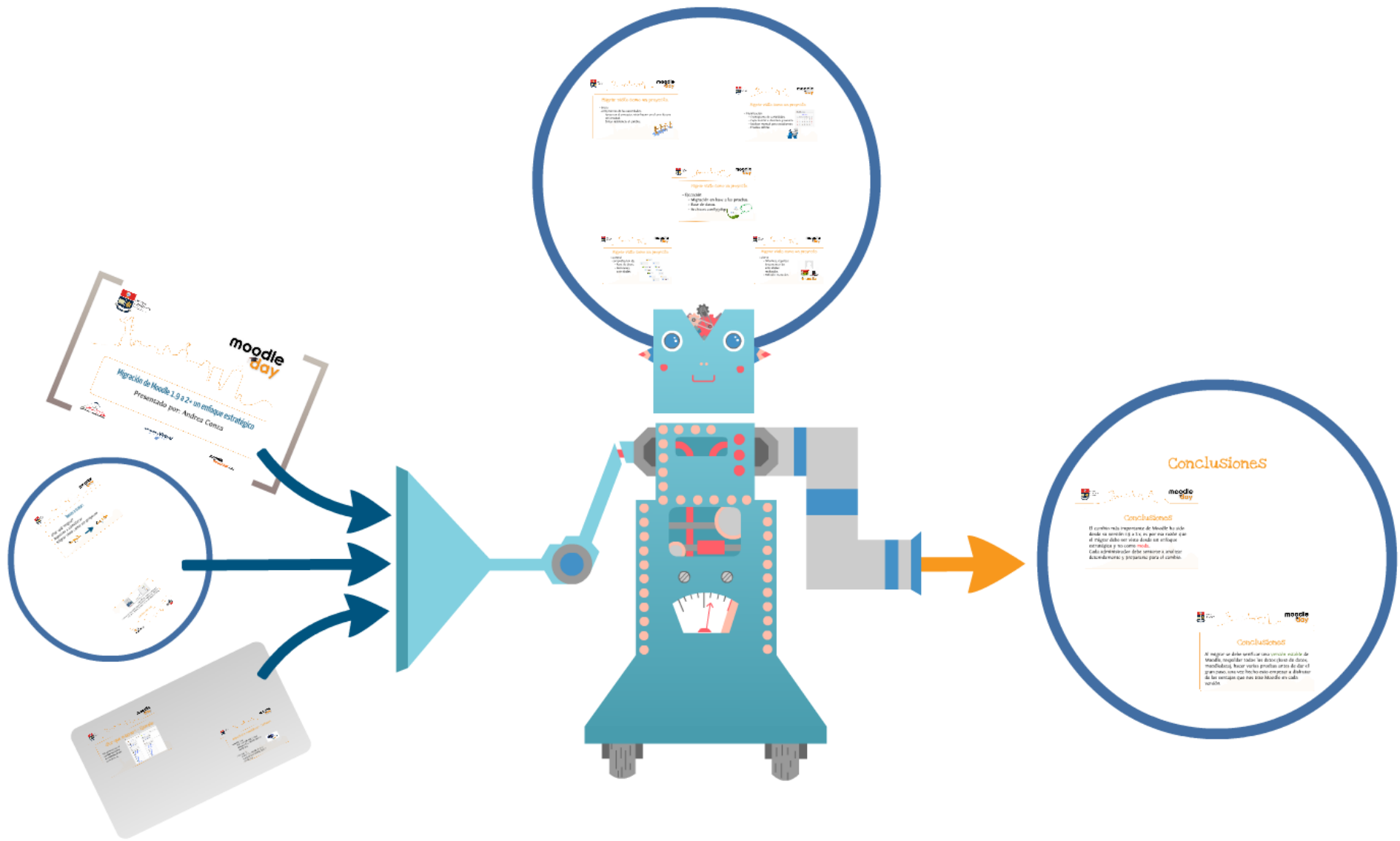
Conclusiones

El cambio más importante de Moodle ha sido desde su versión 1.9 a 2.x, es por esa razón que el migrar debe ser visto desde un enfoque estratégico y no como **moda**.

Cada administrador debe sentarse a analizar detenidamente y prepararse para el cambio.

Conclusiones

Al migrar se debe verificar una **versión estable** de Moodle, respaldar todos los datos (base de datos, moodledata), hacer varias pruebas antes de dar el gran paso, una vez hecho esto empezar a disfrutar de las ventajas que nos trae Moodle en cada versión.



Migración de Moodle 1.9 a 2+ un enfoque estratégico